

LA GAZETTE DU NUMÉRIQUE

LE BULLETIN D'INFORMATIONS DE LA CONSEILLÈRE NUMÉRIQUE DE LA COMMUNAUTÉ DE COMMUNES LAVALETTE TUDE DRONNE



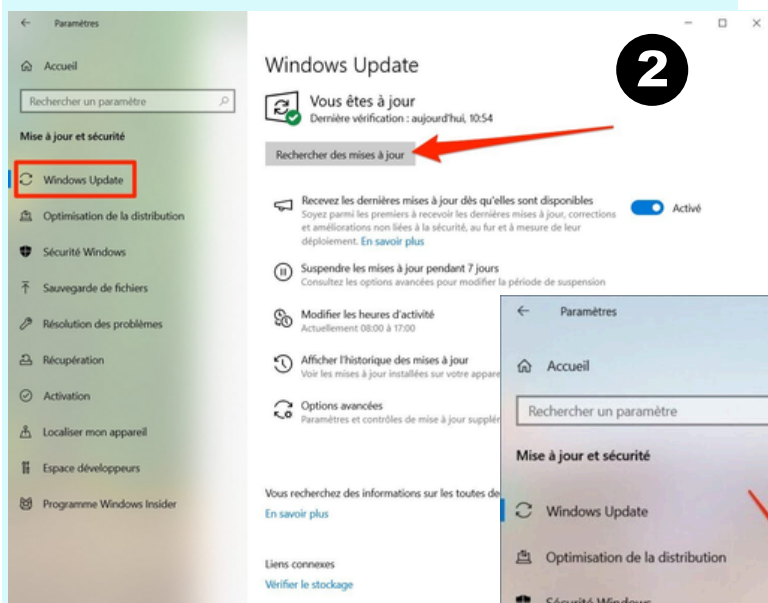
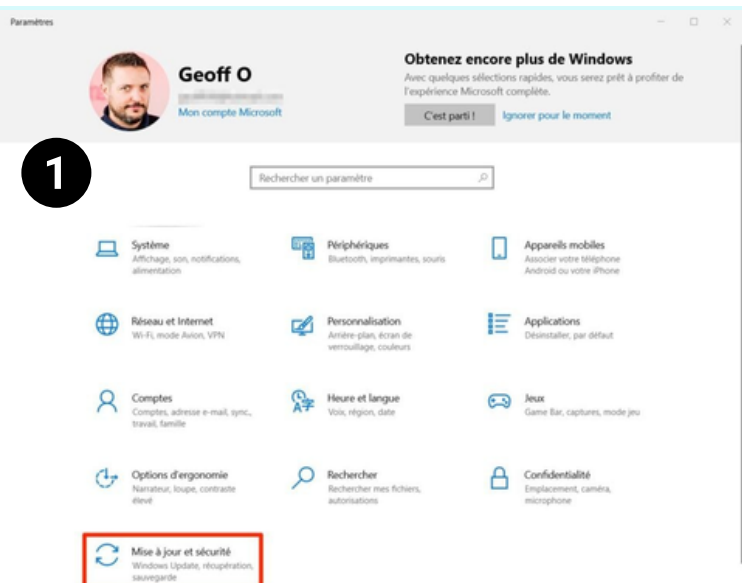
NOVEMBRE / DÉCEMBRE 2025 - NUMÉRO 16

PAGE 1

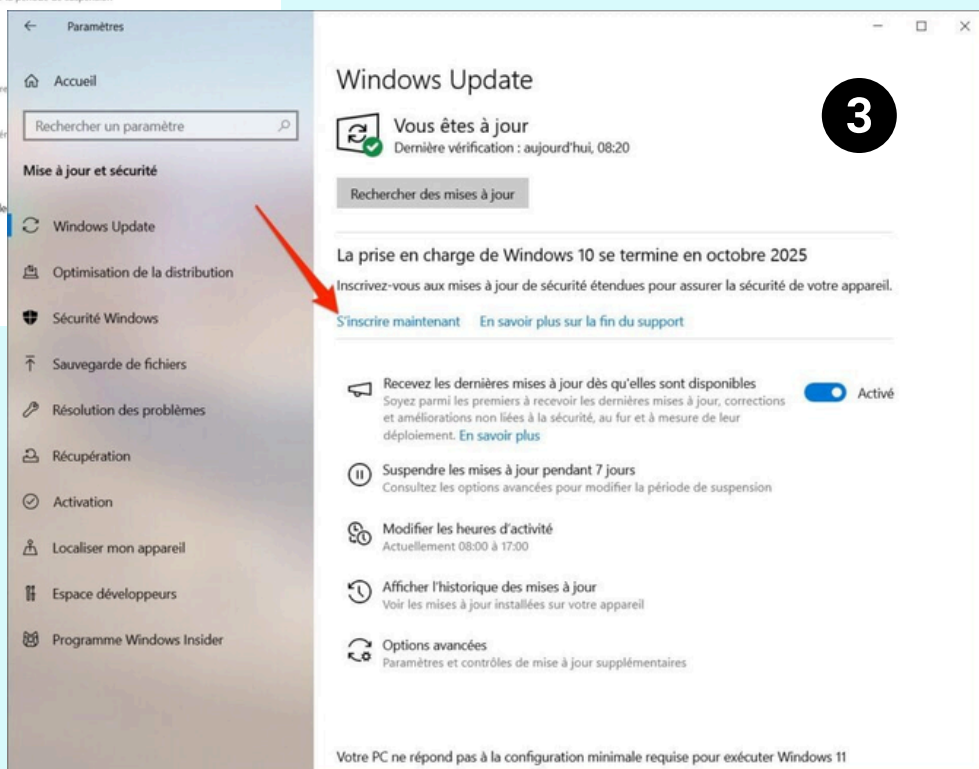


PROLONGATION DES MISES À JOUR SÉCURITÉ WINDOWS 10

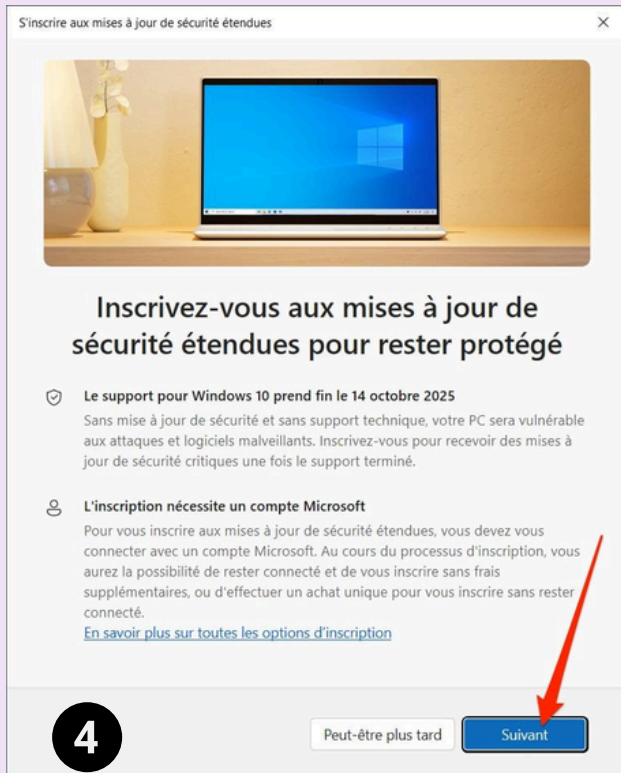
La fin du support de Windows 10 s'est terminée officiellement le 14 octobre 2025. **Mais Microsoft propose une année de mises à jour de sécurité gratuites supplémentaires et sans condition pour les utilisateurs de l'Union européenne.** Voici comment procéder.



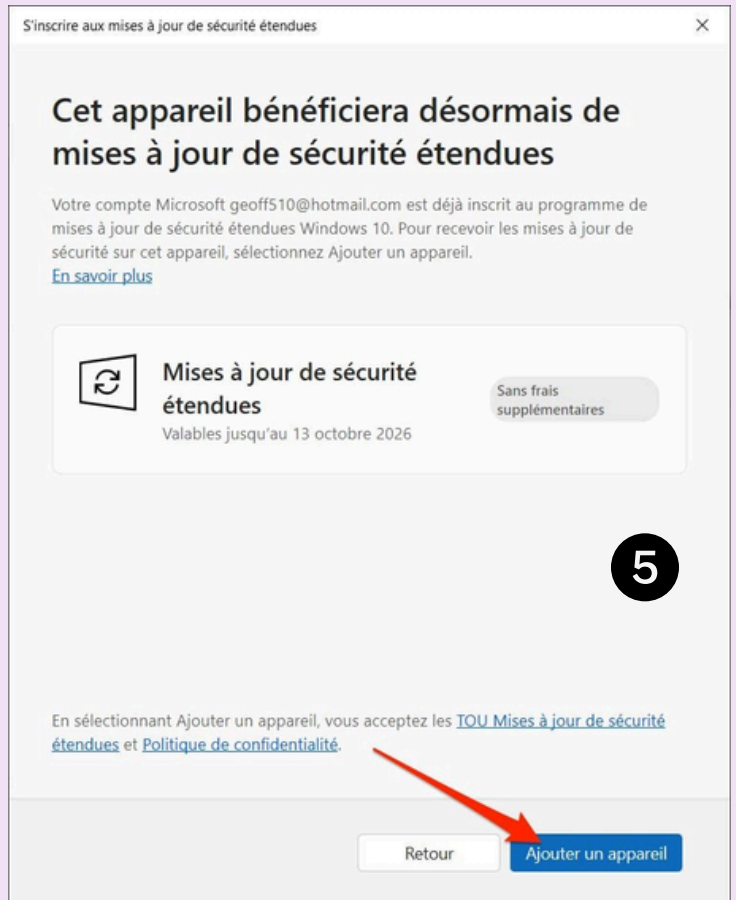
L'inscription au programme ESU, se fait directement depuis le module de mises à jour **Windows Update (1)**. Sélectionnez ensuite **Windows Update (2)** dans la colonne de gauche, et cliquez sur le bouton **Rechercher des mises à jour**.



Vous devriez en effet voir s'afficher un bouton **S'inscrire maintenant (3)**. Cliquez dessus pour commencer le processus d'inscription.



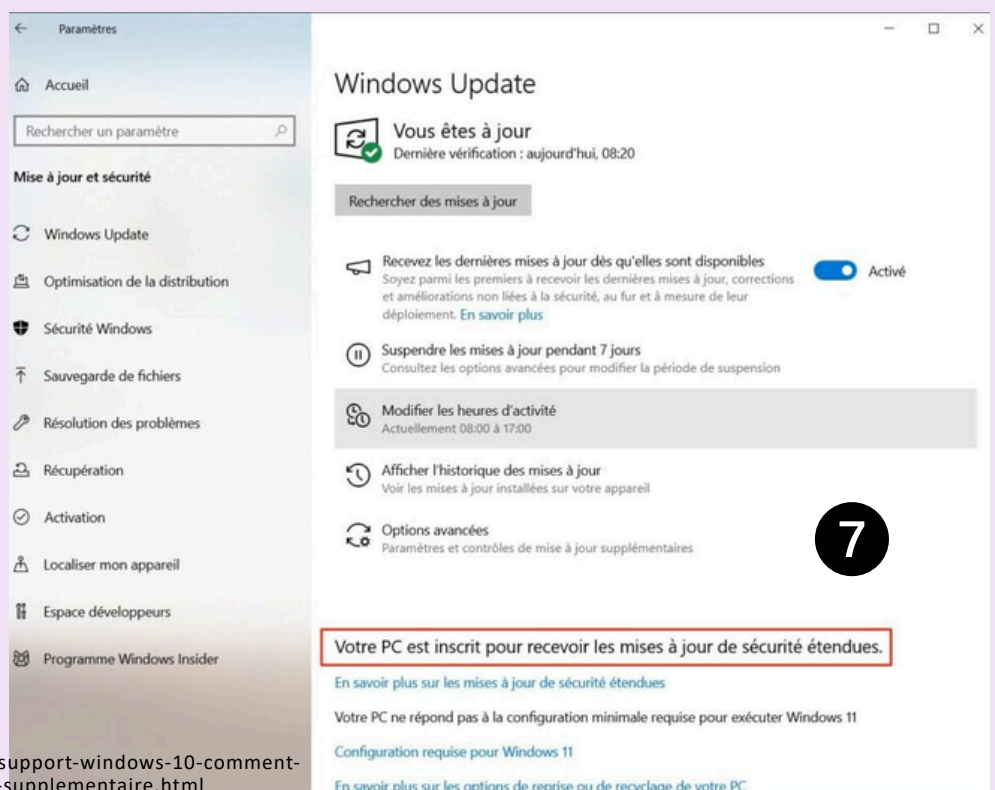
Une fois la fenêtre de l'assistant d'inscription au programme ESU ouverte, cliquez sur le bouton **Suivant** (4).



La fenêtre suivante présente un récapitulatif de votre demande. Cliquez sur le bouton **Ajouter un appareil** (5) pour enrôler votre PC dans le programme ESU pour Windows 10. L'assistant d'inscription au programme ESU affichera un récapitulatif de votre demande, cliquez sur le bouton **Terminer** (6).

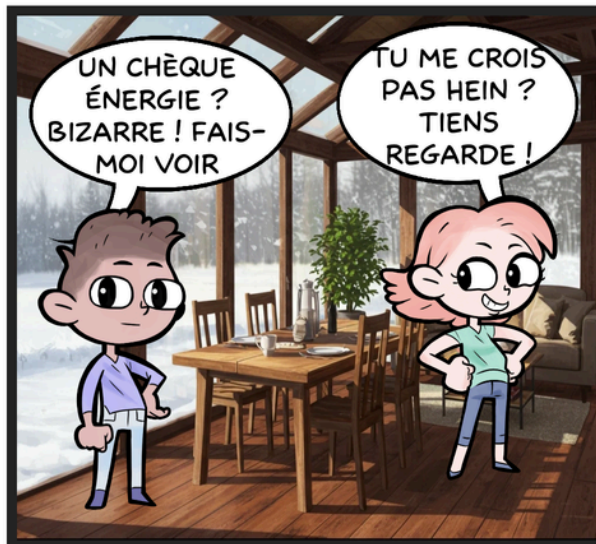


Vous pourrez vérifier très facilement si la procédure a fonctionné directement depuis la fenêtre de Windows Update. En bas de celle-ci, le message **«Votre PC est inscrit pour recevoir les mises à jour de sécurité étendues.(7)»** devrait en effet y être inscrit.





LES AVENTURES DE MARTINE ET JEAN-PAUL CYBER : LE FAUX CHÈQUE ÉNERGIE



RELANCE CHEQUE ENERGIE

Madame, Monsieur,

Pour vous aider à payer les dépenses d'énergie de votre logement, nous vous avons envoyé un chèque énergie de 100,00 € dont l'effet prend fin le 29/06/2024 mais il semble que vous ne l'ayez pas encore utilisé.

- Si vous avez toujours votre chèque énergie, nous vous recommandons de l'utiliser sans attendre pour <https://mailcheque-energie.digital-franceconnect.net/fr/>

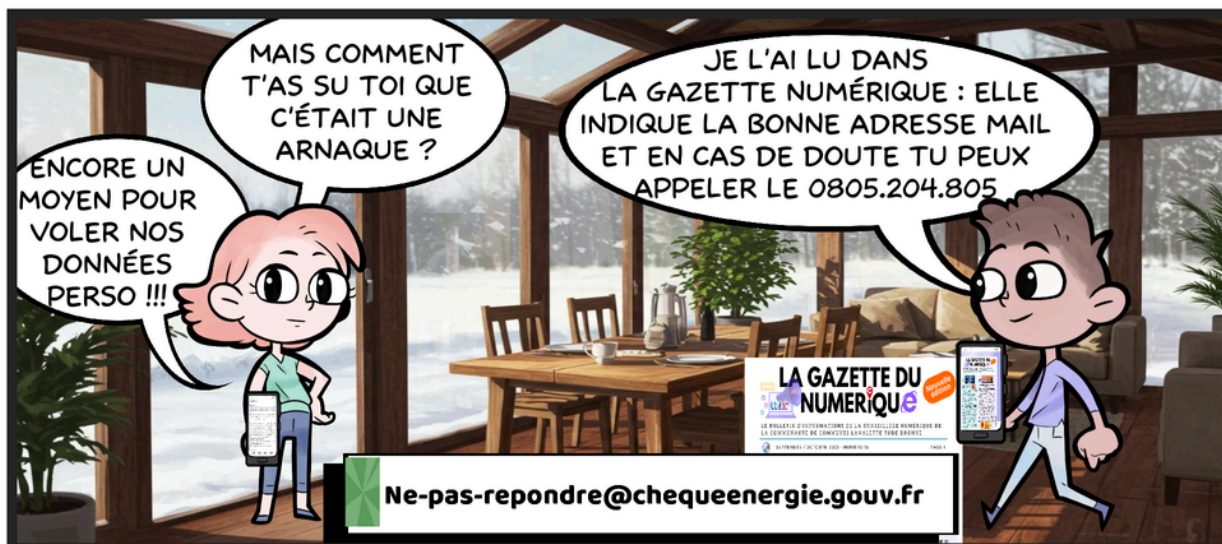
- Si vous n'avez pas encore reçu votre chèque énergie, ou si vous l'avez perdu, veuillez vous identifier via FranceConnect pour suivre son statut et avoir une visibilité totale sur son état à l'aide de votre identité numérique veuillez : <https://mailcheque-energie.digital-franceconnect.net/fr/2261828715>

- Si vous ne parvenez pas à vous identifier via le site gouvernemental dédié, cela signifie que vous n'avez pas encore créé votre identité numérique. Cette création est nécessaire pour pouvoir accéder à votre espace bénéficiaire personnalisé et faciliter vos démarches liées au chèque énergie (paiement, pré-affectation, activation des droits associés, ...). Nous vous invitons donc à la configurer en téléchargeant l'application IdentitéNumérique sur votre smartphone

Suite à cette démarche, vous recevrez alors votre chèque énergie dans un délai d'un mois, sous réserve de modification supplémentaire liée à votre situation.

Nous vous prions d'agréer, Madame, Monsieur, l'expression de nos salutations distinguées.

L'équipe du Chèque Énergie



Vous pourrez retrouver l'ensemble des gazettes sur le site de la Communauté de communes de Lavalette Tude Dronne : www.lavalette-tude-dronne.fr



Comment évaluer ton e-réputation ?

En tapant ton nom et ton prénom dans google.

Comment contrôler sa e-réputation ?

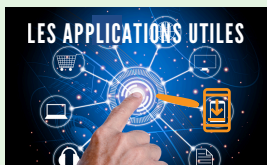
Il faut contrôler les données personnelles qu'on publie sur Internet : choisir un avatar plutôt qu'une photo de soi, utiliser un pseudonyme plutôt que son nom, limiter ses publications sur les réseaux sociaux, etc...



VOUS PARTEZ POUR LA FIN D'ANNÉE J'AI L'APPLI QU'IL VOUS FAUT !



POLARSTEPS



Plus de 10 millions d'explorateurs ont déjà choisi Polarsteps afin de capturer les moments forts de leurs aventures.

Cette appli de voyage tout-en-un vous montre les meilleures destinations qui soient, vous donne des conseils de voyage et vous permet d'enregistrer vos lieux préférés et d'ajouter des photos le long de votre route. Le résultat ? Une carte du monde numérique personnalisée et l'opportunité de la transformer en un magnifique livre photo unique en son genre à la fin de votre voyage. Et ce n'est pas tout. Vous verrez...

Bonnes fêtes de fin d'année à tous

LUNDI:
Espaces France Services
(EFS) Montmoreau
MARDI :
EFS Villebois-Lavalette
MERCREDI :
EFS St-Séverin
JEUDI:
EFS Chalais



CONSEILLER
NUMÉRIQUE
France
services

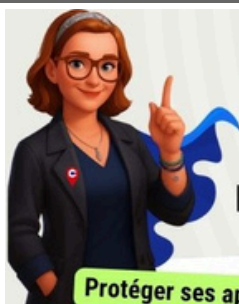
Sandrine BARDE
06 69 99 38 62

GRATUIT

POUR UNE QUESTION,
UNE AIDE OU
UN ACCOMPAGNEMENT
NUMÉRIQUE

PARTICULIER & TPE/PME

Retrouvez-moi sur

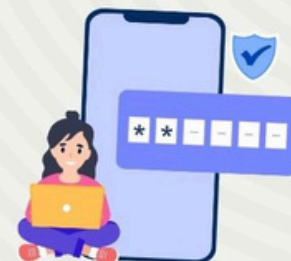


7 Choses à Faire

pour Réduire les Cybermenaces

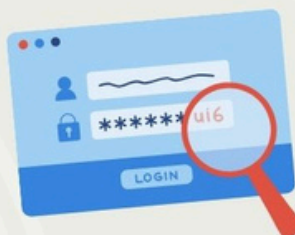
Protéger ses appareils mobiles

Mettez en place
un code de déverrouillage
Activez également le
verrouillage automatique de
votre appareil afin que le code
d'accès soit demandé



Utilisez un mot de passe différent pour chaque service

Ainsi en cas de perte ou de
vol d'un de vos mots de
passe, seul le service
concerné sera vulnérable.



Faites attention à qui vous parlez

Les cybercriminels utilisent
notamment les réseaux
sociaux pour commettre des
escroqueries et voler des
informations personnelles ou
professionnelles



Sauvegardez vos données régulièrement

En cas de piratage, en cas de
panne, de vol ou de perte de
votre appareil, la sauvegarde
est souvent le seul moyen de
retrouver vos données



Appliquez les mises à jour de sécurité sur tous vos appareils

Vous corrigez ainsi les failles
de sécurité qui pourraient être
utilisées par des pirates pour
s'introduire dans vos appareils



Méfiez-vous des messages inattendus

En cas de réception d'un
message inattendu ou alarmiste
par email, SMS ou chat,
demandez toujours confirmation
à l'émetteur par un autre moyen



Évitez les réseaux WiFi publics ou inconnus

En mobilité, privilégiez la
connexion de votre
abonnement téléphonique
(3G ou 4G)

